

PRAKTIKA SOORITAMISE VÕIMALUSED TALLINNA ÜLIKOOI MÄLUÜKSUSTES



Tallinna Ülikooli mäluüksused

Tallinna Ülikooli mäluüksused (tegelevad erilaadilise info kogumise, säilitamise, töötlemise ja vahendamisega) ootavad praktikante. Kui tunned, et Sind kõnetab töö arhiivimaterjalide ja ajaloolise pärandiga, selle uurimise ja tutvustamisega erinevates vormides, siis on käesolev brošüür just Sulle!

Tallinna Ülikoolis on viis mäluüksust: Akadeemiline raamatukogu, Arheoloogia teaduskogu, Eesti pedagoogika arhiivmuuseum, Juri Lotmani semiootikavaramu ja ülikooli muuseum.

- Akadeemiline raamatukogu (Rävala pst 10) kogub, teeb kättesaadavaks, digiteerib ja säilitab inforessursse, teadus-, arendus- ja õppetegevuseks vajalikku teavet ning rahvuslikku kultuuripärandit.
- Arheoloogia teaduskogu (Rüütli 8 ja 10) on Eesti suurim arheoloogia teaduskollektsioon, hõlmates arheoloogilist esemekogu, inim- ja loomaluudekogu, numismaatikakogu ning vastavat dokumendarhiivi.
- Eesti pedagoogika arhiivmuuseum (Rävala pst 10) tegeleb hariduse, kooli ja pedagoogilise mõtte ajaloo kogumise, säilitamise, uurimisega ja tutvustamisega ning moodustab sümbioosi arhiivist, muuseumist ja raamatukogust.
- Juri Lotmani semiootikavaramu (Uus-Sadama 5, Mare 3. korrus) on semiootik prof Juri Lotmani ja tema abikaasa Zara Mintsi unikaalne arhiiv ja isiklik raamatukogu.
- Ülikooli muuseumi (Narva mnt 29, Astra 1. korrus) kogud kajastavad Tallinna Ülikooli ja tema eelkäijate ajalugu alates 20. sajandi algusest kuni tänapäevani.



Eesti pedagoogika arhiivmuuseum

- 1-2 praktikanti aastas.
- Oodatud on eelkõige ajaloo, kultuuriteaduse, pedagoogika, informaatika eriala üliõpilased.
- Tegevused: tutvumine koguhoidjate tööga, kogudega seotud praktilised ülesanded, lugejate teenindamine ja päringutele vastamine, muuseumitundide vaatlemine/läbiviimine, praktilise lühitöö sooritamine teadus-, arendus- või loomevaldkonnas.
- Praktika ei ole tasustatud, aga kui üliõpilase lühitöö pakub muuseumile huvi, on võimalik töö edasiarendamine juba tasu alusel.
- Võimalusel praktikajärgne töökoht.

Tallinna Ülikooli muuseum

- 1-2 praktikanti aastas.
- Oodatud on eelkõige ajaloo, infoteaduse, kunstiteaduse üliõpilased.
- Tegevused: arhiivi korrastamine, töö kogudega, museaalide kirjeldamine, andmebaasis MuIS, näituste korraldamine.
- Praktika ei ole tasustatud.
- Võimalusel praktikajärgne töökoht.



Juri Lotmani semiootikavaramu

- 1-2 praktikanti aastas.
- Oodatud eelkõige infoteaduse, kultuuriteaduse, semiootika, vene filoloogia, ajaloo, filosoofia eriala üliõpilased.
- Vajalik vene keele oskus.
- Tegevused: raamatute katalogiseerimine, töö arhiivmaterjalidega, lühitöö sooritamine teadus-, arendus- või loomevaldkonnas.
- Praktika ei ole tasustatud.

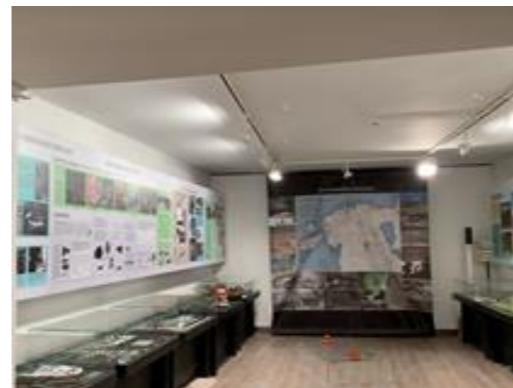


Akadeemiline raamatukogu

- 1-3 praktikanti aastas.
- Oodatud on tudengid kõikidelt erialadelt.
- Tööülesanded sõltuvad sellest, millisesse osakonda tudeng praktikale tuleb. Nt saavad infotehnoloogia eriala üliõpilased sooritada praktikat digiteerimiskeskuses.
- Praktika ei ole tasustatud.
- Võimalusel praktikajärgne töökoht.



Arheoloogia teaduskogu



- 1-2 praktikanti aastas.
- Oodatud eelkõige arheoloogia ja ajaloo (arhiivindus, museoloogia) eriala tudengid.
- Tegevused: leiukollektsiooni inventuur, leidude konserveerimine, arhiveerimistööd dokumendiarhiivis, leidude ja dokumentide andmebaasi sisestamine.
- Võimalusel on praktika tasustatud.
- Võimalusel praktikajärgne töökoht.

Huvi korral võta
ühendust Tallinna
Ülikooli mäluüksustega!

Eesti pedagoogika arhiivmuuseum:
epam@tlu.ee

Ülikooli muuseum:
muuseum@tlu.ee

Arheoloogia teaduskogu:
arheoloogiakogu@tlu.ee

Juri Lotmani semiootikavaramu:
semiootikavarmu@tlu.ee

Akadeemiline raamatukogu:
tlulib@tlulib.ee

Brošüüri koostasid ELU projekti käigus
Anett Nõmm, Mari Männik,
Getter Kägu ja Sten Markus Laht